

---

**L'ARTE E IL TEMPO©**  
**EXPO IN CITTÀ**

---

**EXPO MILANO 2015**

---

## L'ARTE E IL TEMPO: L'EVENTO

Nell'ambito di **EXPO 2015** prenderà vita la mostra **L'ARTE E IL TEMPO** *official event* di **EXPO IN CITTÁ**, piattaforma cittadina voluta dal Comune di Milano e dalla Camera di Commercio di Milano per contrapporre una **Città della Cultura**, il centro storico di Milano, alla **Città dell'Alimentazione**, il Padiglione Italia. Sono attesi a Milano circa **20 milioni di visitatori**, molti dei quali non mancheranno di passare dal Duomo, in prossimità del quale si trova la sede espositiva.

Nata da un'idea della professoressa Giulia Sillato, storico dell'arte di scuola longhiana, teorico del Metaformismo, nonché presidente di **ARTIS RECENSIO**, Associazione no profit per la Divulgazione e il Sostegno del Patrimonio Artistico Nazionale, la mostra **L'ARTE E IL TEMPO** sarà visitabile al **Palazzo dei Giureconsulti dall'8 al 30 giugno 2015**.

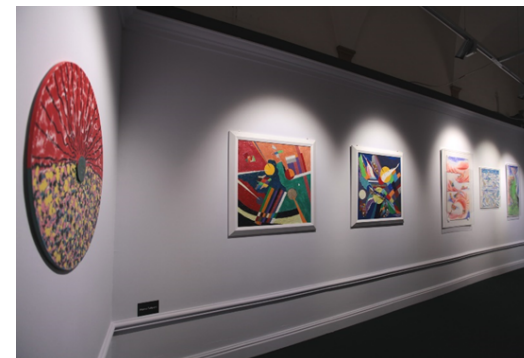
---

## L'ARTE E IL TEMPO: IL CONCETTO

**L'ARTE E IL TEMPO** è uno spaccato di Storia dell'Arte del Novecento, dove il concetto di Arte e di Tempo saranno bene espressi attraverso allestimenti particolarissimi, studiati per trasmettere a tutto il mondo lo spirito dell'Arte Italiana che per buona metà del XX secolo si è attivata sulla spinta di sollecitazioni di istanze europee e statunitensi.

Modernità e Contemporaneità interagiscono attraverso gli allestimenti che pongono la prima sullo sfondo neutro di una scena sulla quale palpitano significativi esempi della seconda. All'interno di questa panoramica sono presenti opere che sperimentano la nuova visione storico-artistica del Metaformismo, pagina aggiunta di Storia dell'Arte che con nuova terminologia revisiona alla radice i concetti di *astratto*, di *informale* e affini, sinora qualificanti tutta l'arte non figurativa, ma ormai desueti nella misura in cui esprimono concetti superati dal pluralismo ispirativo, difficilmente etichettabile, dell'arte di questi ultimi trent'anni.

Sotto: immagini d'ambientazione in due dei più importanti musei italiani: Mu.MA Galata Museo del Mare, Genova – Chiostro del Bramante, Roma



## GIULIA SILLATO E ARTIS RECENSIO

In qualità di storico dell'arte di scuola longhiana, Giulia Sillato, vanta nella sua formazione accademica e post-accademica i più grandi storici dell'arte italiana, da Ferdinando Bologna, longhiano d'eccezione, con cui ha conseguito la laurea con lode nel 1970 presso l'Ateneo "Federico II" di Napoli, a Maurizio Calvesi con cui ha approfondito la Critica d'Arte Moderna in un biennio di specializzazione presso "La Sapienza" di Roma. Trentacinque anni di docenza di Storia dell'Arte e poi la libera professione come scelta culturale e non commerciale.

Nel 2010 presenta ufficialmente al mondo dell'arte il **METAFORMISMO**, chiave di lettura innovativa che rimette in discussione i riferimenti critici usati sinora nei confronti del non figurativo, riuscendo a dimostrare, l'autore, che gli artisti del secolo scorso, nonostante le rivoluzioni estetico-culturali da essi stessi fomentate, in realtà non hanno mai smesso di lavorare sulla Forma come struttura fondante del linguaggio specifico di un artista.

Nel 2014 fonda **ARTIS RECENSIO**, Associazione no profit per il Sostegno e la Divulgazione del Patrimonio Artistico Nazionale, di cui è presidente.



Associazione no profit  
per la Divulgazione e per  
il Sostegno del Patrimonio  
Artistico Nazionale

---

## L'ARTE E IL TEMPO: LA MOSTRA

**L'ARTE E IL TEMPO©** è titolo che rende bene il senso dello scorrere del tempo sull'Arte e sulle cose che la raccontano - quadri, sculture, installazioni - ed è evento che pone a confronto artisti dell'età contemporanea con i grandi maestri del Novecento presenti in forma di icone. Gli allestimenti particolarissimi, infatti, a cui si faceva cenno nelle pagine precedenti, consistono in una sequenza di fotografie in bianco-nero di Picasso piuttosto che di Kandinskij, Boccioni, Dalì, Magritte, Burri, Fontana e molti altri, ingigantite su pannelli predisposti allo scopo. Accanto ad essi troveranno posto, secondo il tipo di linguaggio, artisti viventi che hanno accolto la loro lezione, pur rielaborandola alla luce della contemporaneità. Artisti di fama recente e artisti proiettati verso una fama futura rapportano il proprio linguaggio alle icone dei maestri del passato e con la loro arte si misurano per verificare l'attualità, soprattutto nell'Arte Contemporanea Italiana, di quelle che sono state le correnti, i movimenti, le realtà individuali di un secolo ricco di fermenti innovativi e di scambi artistici intensi tra il nostro paese e i paesi dell'Europa e degli Stati Uniti. Solo qualche esempio in ordine alfabetico: Alinari, Borghi, Kostabi, Lodola, Menozzi, Monteforte, Talani ...

La direzione artistica è condotta dalla Prof. Giulia Sillato e dal Prof. Giammarco Puntelli che nel giorno della vernice accoglieranno come ospite il Prof. Stefano Zecchi, docente di Estetica all'Università Statale di Milano, con il quale intratterranno, innanzi al pubblico intervenuto, una serie di dibattiti sugli orientamenti dell'arte di oggi.

---

## L'ARTE E IL TEMPO: LA LOCATION

Il Palazzo dei Giureconsulti è uno spazio versatile, un luogo che diventa la sede del design, della moda, dell'arte, degli eventi. Con una superficie di 1700 mq l'edificio ospita otto sale convegni (la principale con cento posti) e varie aree per esposizioni. Negli ultimi anni Palazzo dei Giureconsulti ha ospitato gli eventi delle più importanti istituzioni e aziende di ogni settore.

La mostra L'ARTE E IL TEMPO sarà allestita nelle sale del primo piano del Palazzo dei Giureconsulti.



## L'ARTE E IL TEMPO: IL CONVEGNO

Il giorno 8 giugno, alle ore 10, nella Sala Stampa del Palazzo dei Giureconsulti si svolgerà un convegno sui seguenti temi:

- Attualità dell'arte pittorica e plastica e loro possibile futuro
  - Bipolarità dell'arte di età contemporanea: da un lato l'espansione delle arti visive a una onnicomprensione di ruoli e funzioni umane con ampio utilizzo di mezzi e strumenti multimediali; dall'altro la persistenza nel tempo delle arti tradizionali in termini di pittura e scultura
  - Ricadute sulla fruizione dell'arte: dalla fruizione *sine die* in luogo privato dell'opera d'arte come oggetto di collezionismo alla fruizione *hic et nunc* in luogo pubblico dell'opera d'arte come messaggio sociale
  - Monologo o dialogo? Duplicità dei livelli del messaggio artistico
  - Il futuro del collezionismo d'arte: possibile sua esautorazione, perchè non più necessario all'attuale *modus vivendi*
  - Ridefinizione del concetto di museo: i nuovi musei
  - L'Idea del Bello
-

## **L' ARTE E IL TEMPO: PATROCINI NOMINALI**

- Camera di Commercio di Milano
  - Comune di Milano
  - Comunità Europea
  - Presidenza del Consiglio dei Ministri
  - Ministero per i Beni e le Attività Culturali
  - Ministero degli Affari Esteri
  - Milano Città Metropolitana
  - Regione Lombardia
-